

REALIZZAZIONE DI UN PARCO
FOTOVOLTAICO SU IMMOBILI
DI PROPRIETA' CONSORTILE
1° LOTTO

- PROGETTO PRELIMINARE -

ELABORATO

INSTALLAZIONE N° 5
PLANIMETRIE – PIANTA - SEZIONI

TAVOLA N°

4

Data: Marzo 2011

Scala: Varie

IL PRESIDENTE
(Claudio Atzori)

IL DIRETTORE
(Dott. Marcello Siddu)

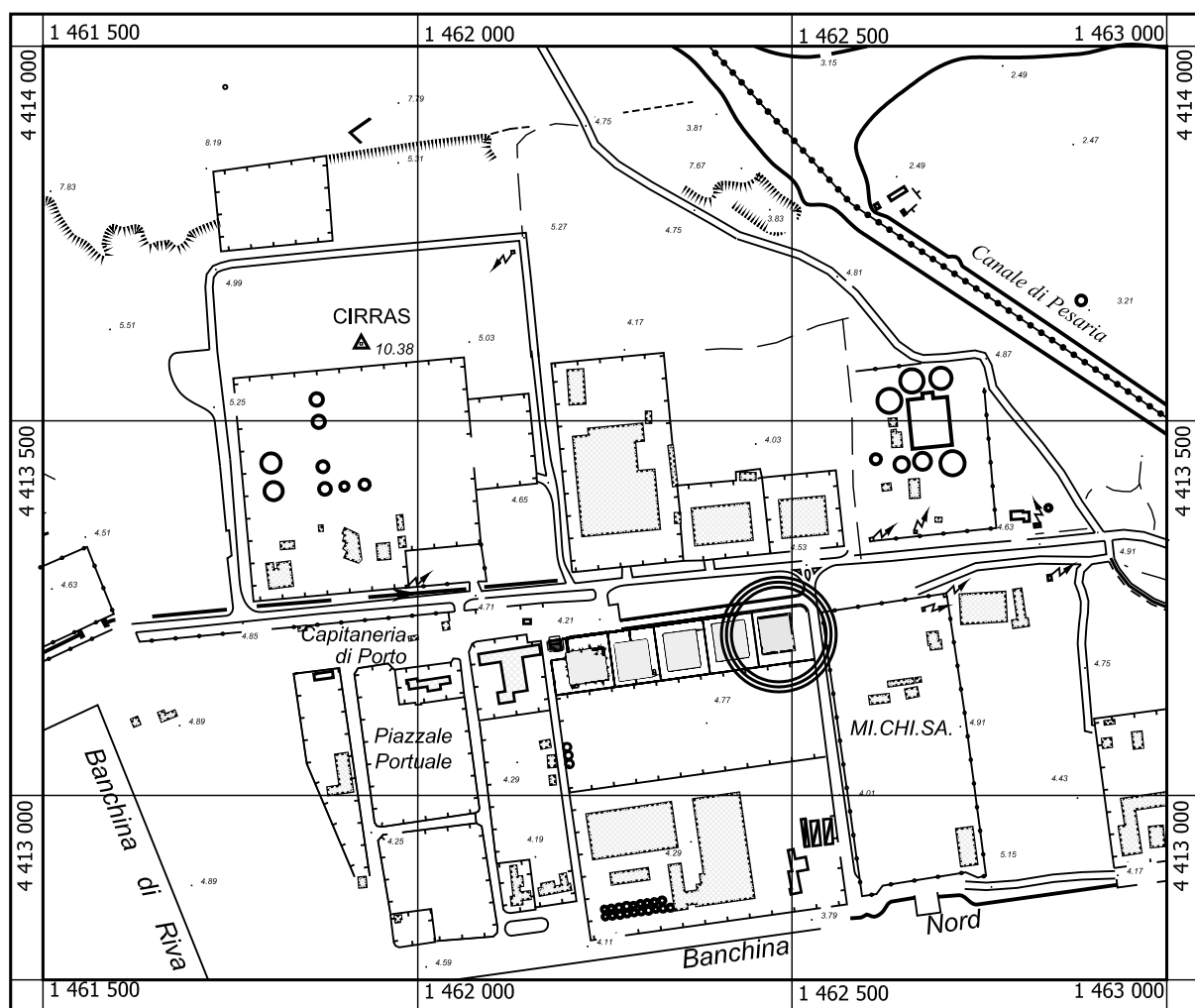
IL PROGETTISTA
(Ing. Agostino Pruneddu)

IL RESPONSABILE DEL PROCEDIMENTO
(Ing. Agostino Pruneddu)

CARTA TECNICA REGIONALE NUMERICA

SEZIONE 528110 FOCE DEL TIRSO

SCALA 1:10.000



QUADRI: DUNIZIONE

514	515
529	529
538	539

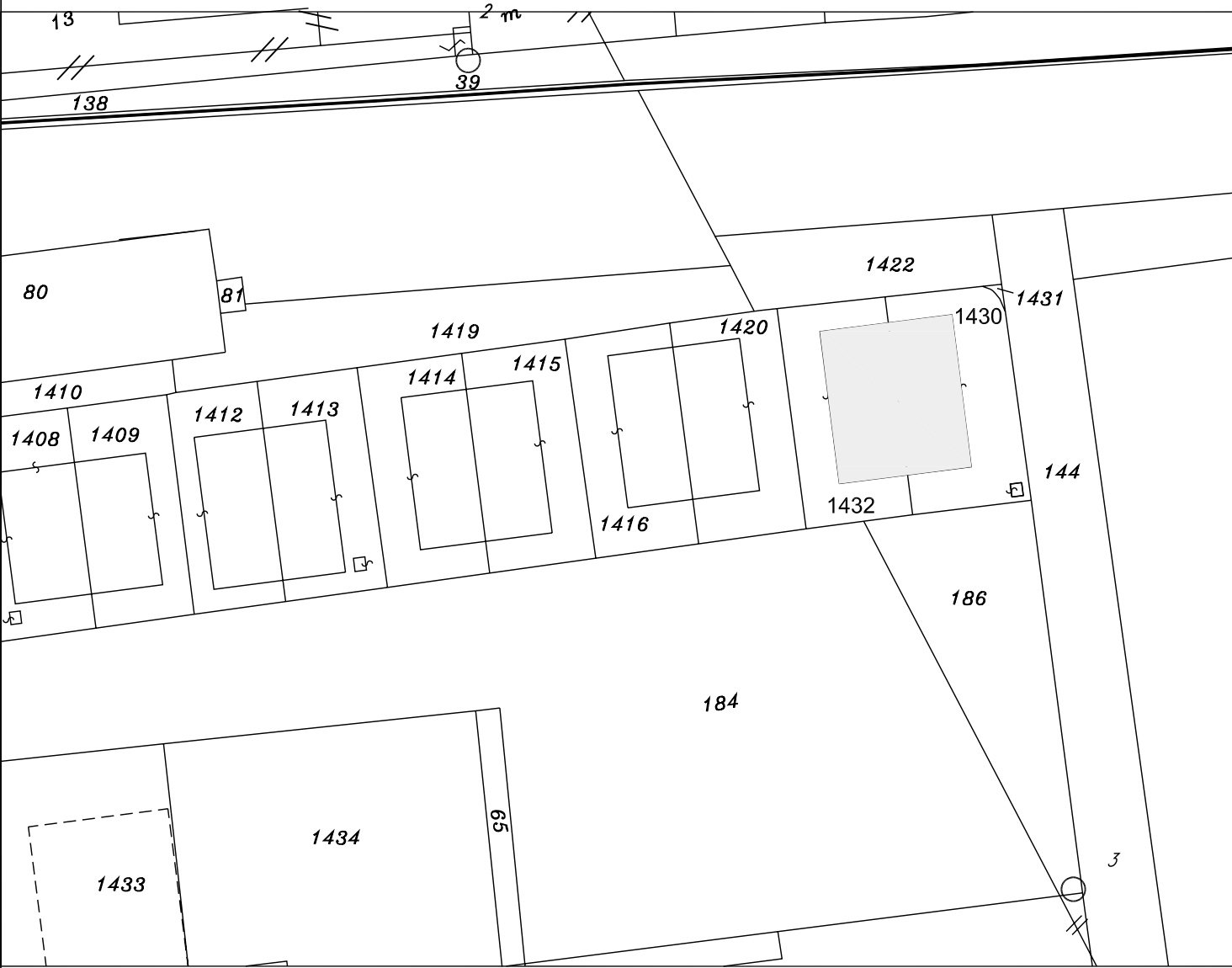
010	020	030	040
050	060	070	080
090	100	120	120
130	140	150	160



PLANIMETRIA CATASTALE

COMUNE DI SANTA GIUSTA

N.C.E.U.: Foglio 9 particelle 1430 e 1432



SCALA 1:2.000



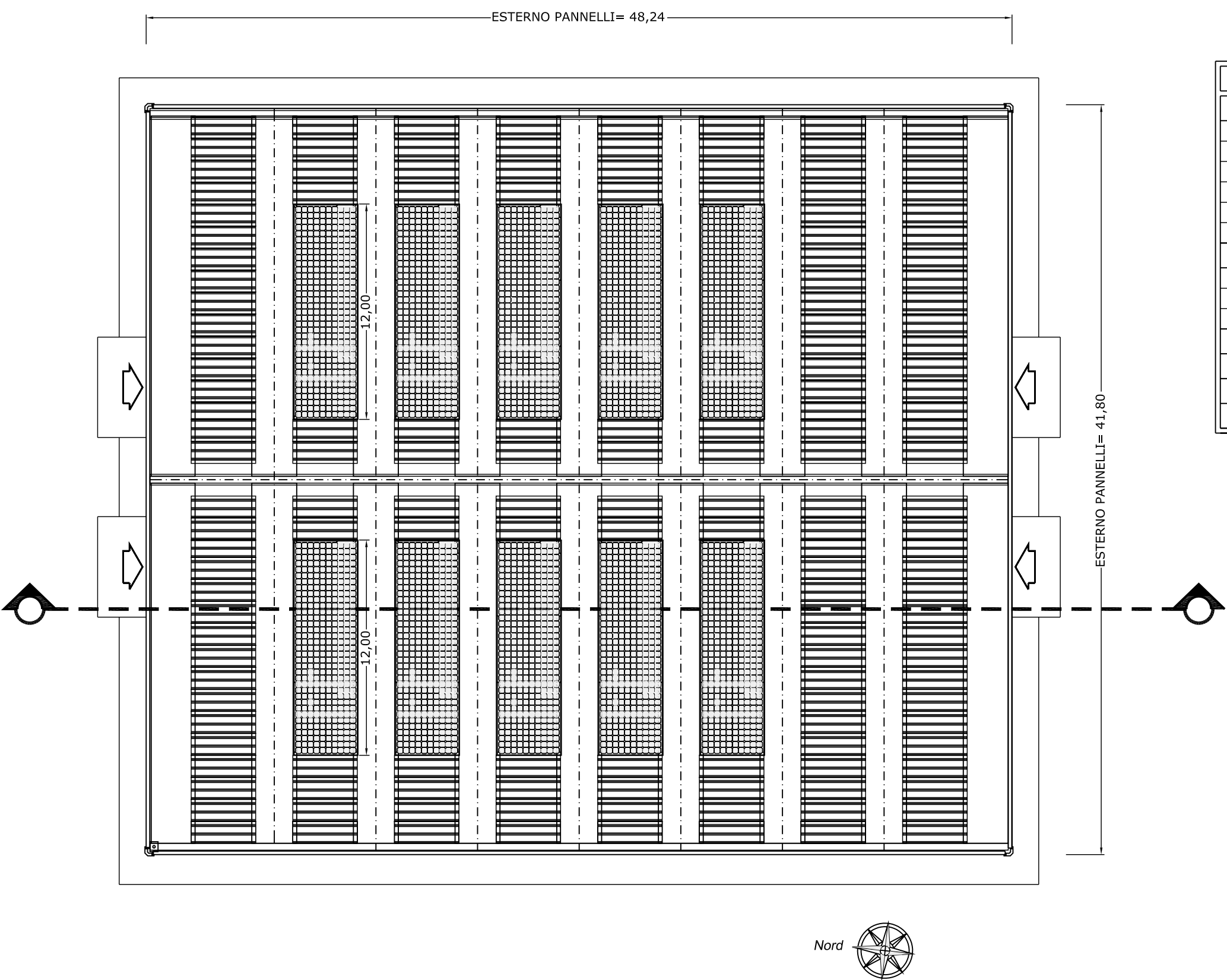
STRALCIO PLANIMETRICO

SCALA 1:2.000



PIANTA COPERTURA CON SCHEMA DI INSTALLAZIONE PANNELLI

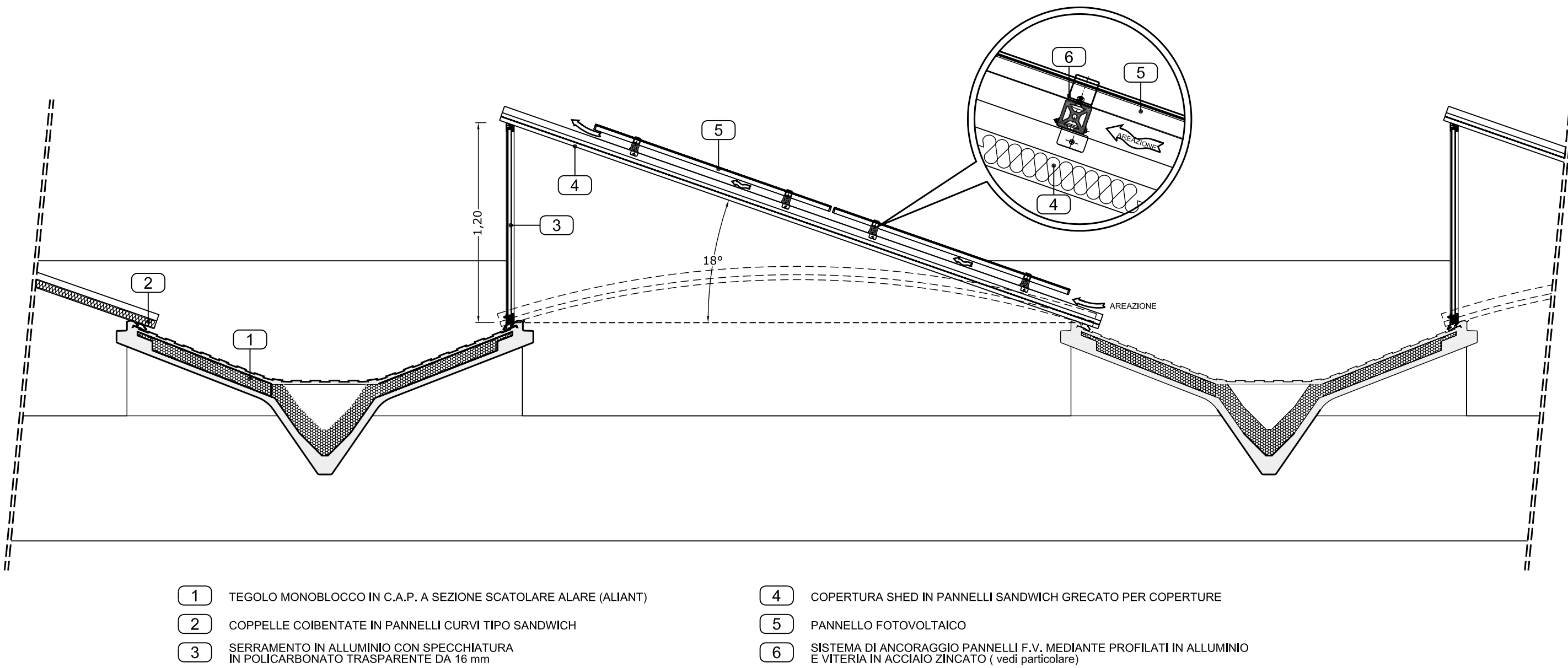
SCALA 1:250



INSTALLAZIONE N° 5 - SCHEDA TECNICA	
DATI GENERALI	
Numero superfici disponibili	10
Estensione totale disponibile	487,18 m²
Estensione totale utilizzata	487,18 m²
Inclinazione dei moduli (Tilt)	10°
Orientazione dei moduli (Azimut)	0°
Irradiazione solare annua sul piano dei moduli	1.748,65 kWh/m²
DATI TECNICI	
Potenza totale	55,20 kW
Numero totale moduli	240
Superficie complessiva moduli	435,21 m²
PRESTAZIONI ENERGETICHE	
Energia totale annua	72.365,43 kWh
MODULO: Modello - Potenza	POLICRISTALLINO - 230 Wp
INVERTER: Strighe x Moduli	2 X 8

DETTAGLIO INSTALLAZIONE PANNELLI FOTOVOLTAICI

SCALA 1:25

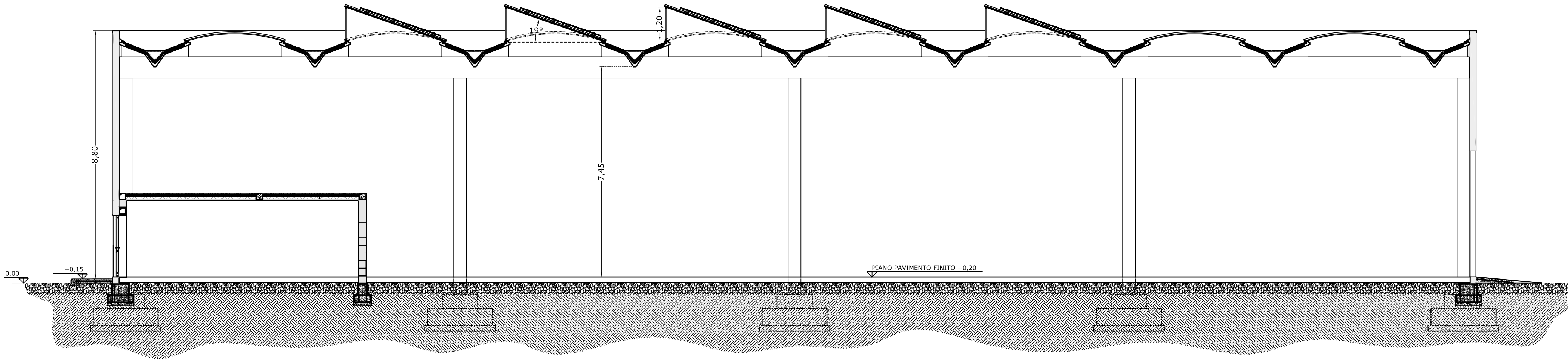


FASI ESECUZIONE LAVORI:

- REALIZZAZIONE DI IMPIANTO FOTOVOLTAICO PER UNA POTENZA MINIMA DI 78 KW CONSISTENTE IN:
- Fornitura e posa in opera di struttura di sostegno dei pannelli F.V. costituita da profilati in alluminio fissati al manto di copertura in lastre tipo sandwich a profilo grecato mediante apposite staffe/cavallotti e viteria in acciaio inox. Inclusa la realizzazione dei necessari camminamenti per le operazioni di manutenzione dell'impianto ;
 - Fornitura e posa in opera Pannelli Fotovoltaici policristallino con una superficie minima pari a 435,21 m² ed una capacità produttiva pari a 55,20 KW;
 - Fornitura e posa in opera degli Inverter di potenza Fornitura e del Quadri di Campo e di Parallelo;
 - Fornitura e posa in opera dei Cavidotti Elettrici costituiti dalle tubazioni a vista, sotto traccia o interrato ospitanti i cavi elettrici di interconnessione;
 - Installazione di un sistema di Supervisione per il monitoraggio degli impianti fotovoltaici e la realizzazione di una Rete di Terra da interconnettere all'impianto di terra.

SEZIONE - in progetto

SCALA 1:100



SEZIONE - stato attuale

SCALA 1:250

